

Straßenverkehrsunfallentwicklung und polizeiliche Verkehrssicherheitsarbeit im Freistaat Sachsen 2023



Verkehrsunfallentwicklung

Sachsen

- I Kraftfahrzeugbestand gesamt →
- I Verkehrsunfälle gesamt ↻
- I Verkehrsunfälle mit Personenschaden →
- I Getötete ↻
- I Verletzte →
- I Alkoholunfälle →
- I Unfälle unter berauschenden Mitteln (Drogen) ↻
- I Hauptunfallursachen bei VUP
(1. Geschwindigkeit 13%, Vorfahrt 10,3 %, Abstand 9,7 %)

Bund*

- I Kraftfahrzeugbestand gesamt →
- I Verkehrsunfälle gesamt ↻
- I Verkehrsunfälle mit Personenschaden →
- I Getötete →
- I Verletzte →

* Destatis, Pressemitteilung Nr. 072

Gesamtzahl aller Verkehrsunfälle VKU gesamt

2022: 97.043

2023: 99.519



2,6 %

Gesamtzahl aller Verkehrsunfälle mit Personenschaden VKU mit PS

2022: 13.144

2023: 13.032

 -0,9 %

Entwicklung der Verkehrsunfälle gem. § 142 StGB unerlaubtes Entfernen vom Unfallort

erfasste Fälle

2022: 22.216

2023: 23.165

 4,3 %

aufgeklärte Fälle

2022: 7.538

2023: 7.882

 4,6 %

Entwicklung der Alkoholunfälle

Alkoholunfälle gesamt

2022: 1.789

2023: 1.768

 -1,2 %

Alkoholunfälle mit Personenschaden

2022: 770

2023: 777

 0,9 %

Entwicklung der Verkehrsunfälle unter Einwirkung anderer berauschender Mittel (Drogenunfälle)

Drogenunfälle gesamt

2022: 322

2023: 361

 12,1 %

Drogenunfälle mit Personenschaden

2022: 121

2023: 147

 21,5 %

Anzahl verunglückter Personen insgesamt

2022: 16.378

2023: 16.389



0,1 %

Anzahl verunglückter Personen nach der Schwere der Verletzung

Getötete

2022: 118

2023: 188

 59,3 %

Schwerverletzte

2022: 3.568

2023: 3.411

 -4,4 %

Leichtverletzte

2022: 12.692

2023: 12.790

 0,8 %

Ausgewählte Altersgruppen Verunglückte



Kinder
≤ 14

Verunglückte:
1.297 ↗ 1,6 %



Junge Erwachsene
≥ 18 bis ≤ 24

Verunglückte:
2.174 ↗ 3,3 %



Erwachsene
25< bis <65

Verunglückte:
10.229 ↘ -3,4 %



Senioren
≥ 65

Verunglückte:
2.689 ↘ -0,6 %

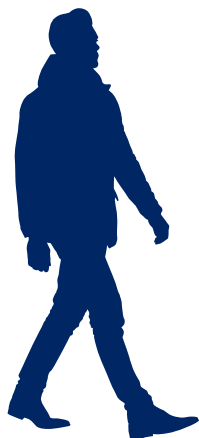


davon Senioren
≥ 75

Verunglückte:
1.349 ↗ 1,0%

Ausgewählte Verkehrsbeteiligungsarten

Verunglückte und Hauptverursacher bei Verkehrsunfällen mit Personenschaden 1/2



zu Fuß Gehende

Verunglückte:
1.364 ↗ 10,6 %

Hauptverursacher-Anteil:
3,1%



Radfahrende

Verunglückte:
4.478 ↘ -6,4 %

Hauptverursacher-Anteil:
17,6 %



Pkw

Verunglückte:
7.671 ↗ 1,9 %

Hauptverursacher-Anteil:
62,9 %



Lkw

Verunglückte:
357 ↘ -25,3 %

Hauptverursacher-Anteil:
6,2 %

Ausgewählte Verkehrsbeteiligungsarten

Verunglückte und Hauptverursacher bei Verkehrsunfällen mit Personenschaden 2/2



Busse

Verunglückte:

237 ↗ 39,3 %

Hauptverursacher-Anteil:

0,9 %



alle motorisierten
Krafträder

Verunglückte:

1.926 ↗ 5,8 %

Hauptverursacher-Anteil:

8,4 %



davon
Motorräder

Verunglückte:

649 ↘ -9,2 %

Hauptverursacher-Anteil:

2,9 %



davon
Elektrokleinstfahrzeuge

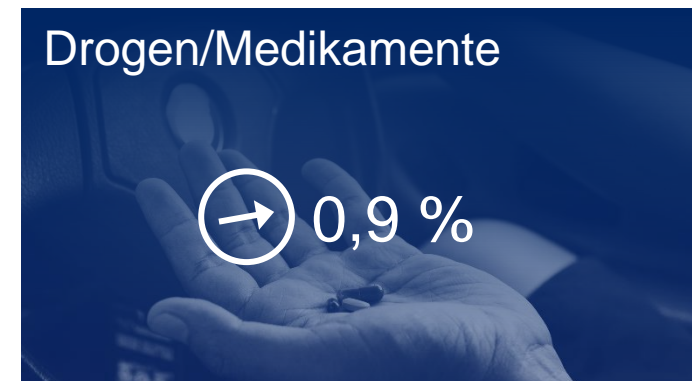
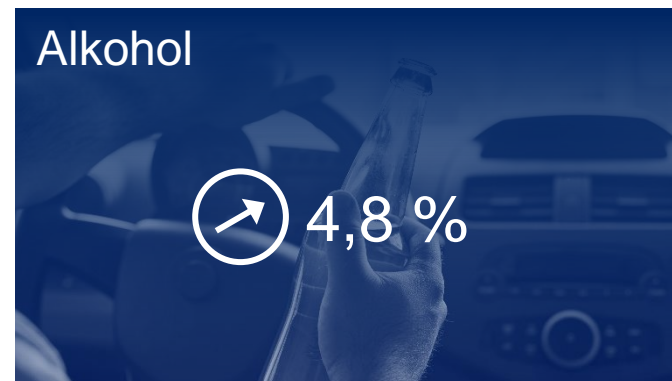
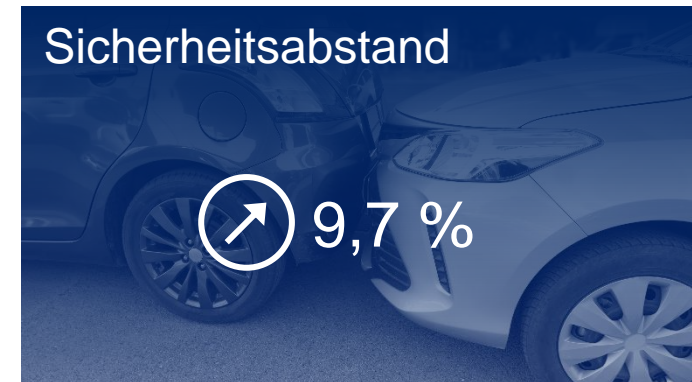
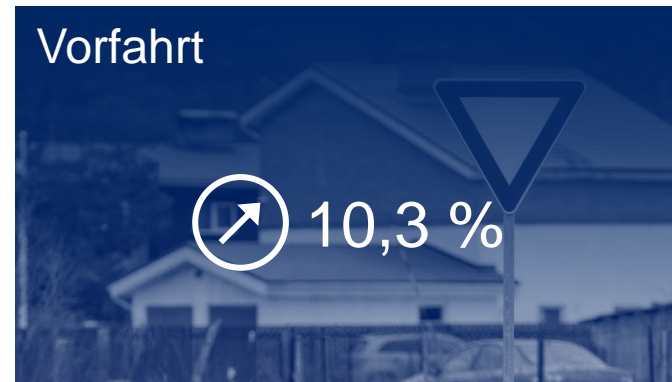
Verunglückte:

143 ↗ 16,3 %

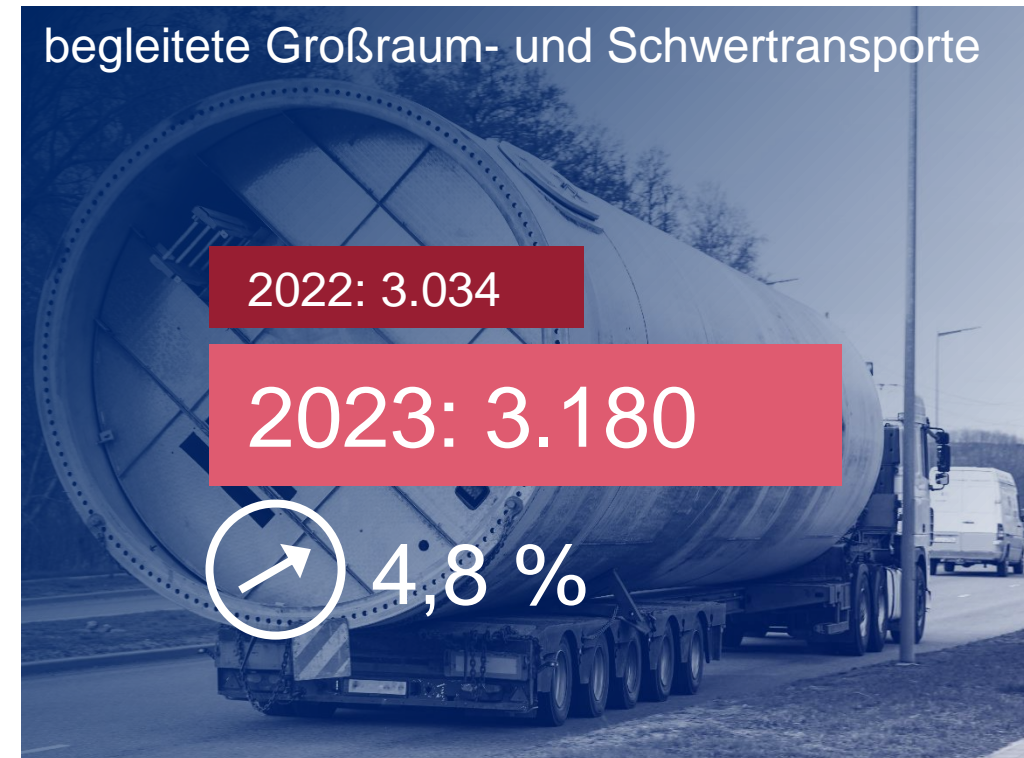
Hauptverursacher-Anteil:

1,2 %

Häufigste Unfallursachen bei Verkehrsunfällen mit Personenschaden



Polizeiliche Verkehrssicherheitsarbeit Verkehrspolizeiliche Ergebnisse 2/3



Polizeiliche Verkehrsprävention

1/2

Unfallkommissionsarbeit



Unfallaufnahme in Kooperation
mit der Unfallforschung an der
TU Dresden



Verkehrswarndienst



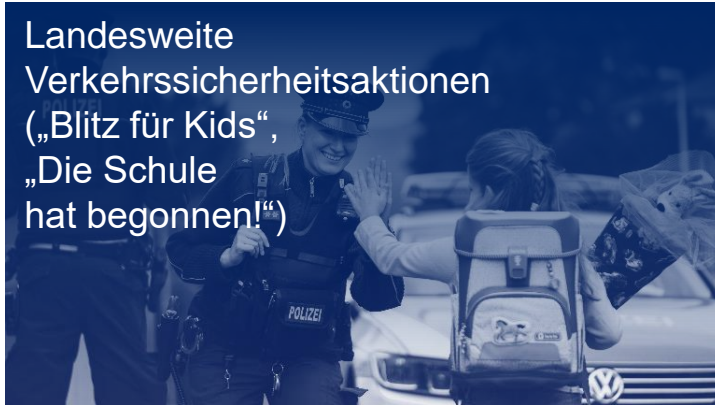
Radfahrausbildung



Polizeiliche Verkehrsprävention

2/2

Landesweite
Verkehrssicherheitsaktionen
(„Blitz für Kids“,
„Die Schule
hat begonnen!“)



monatl. Schwerpunktkontrollen
europäische ROADPOL-Kontrollwochen
bundesweiter Aktionstag
(sicher.mobil.leben)



Förderung von Maßnahmen
der Verkehrserziehung und -aufklärung
(FAPS-Projekt, Jugendverkehrsschulen
der Verkehrswachen)
© Christin Scholz, Fraunhofer IVI



regionale Kontrollschwerpunkte
(z. B. Respekt durch Rücksicht,
Qualifizierte Fahrtüchtigkeitsprüfungen)



Schwerpunkte 2024



Danke für Ihre Aufmerksamkeit!
Wir beantworten gern Ihre Fragen.

